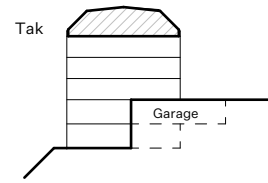


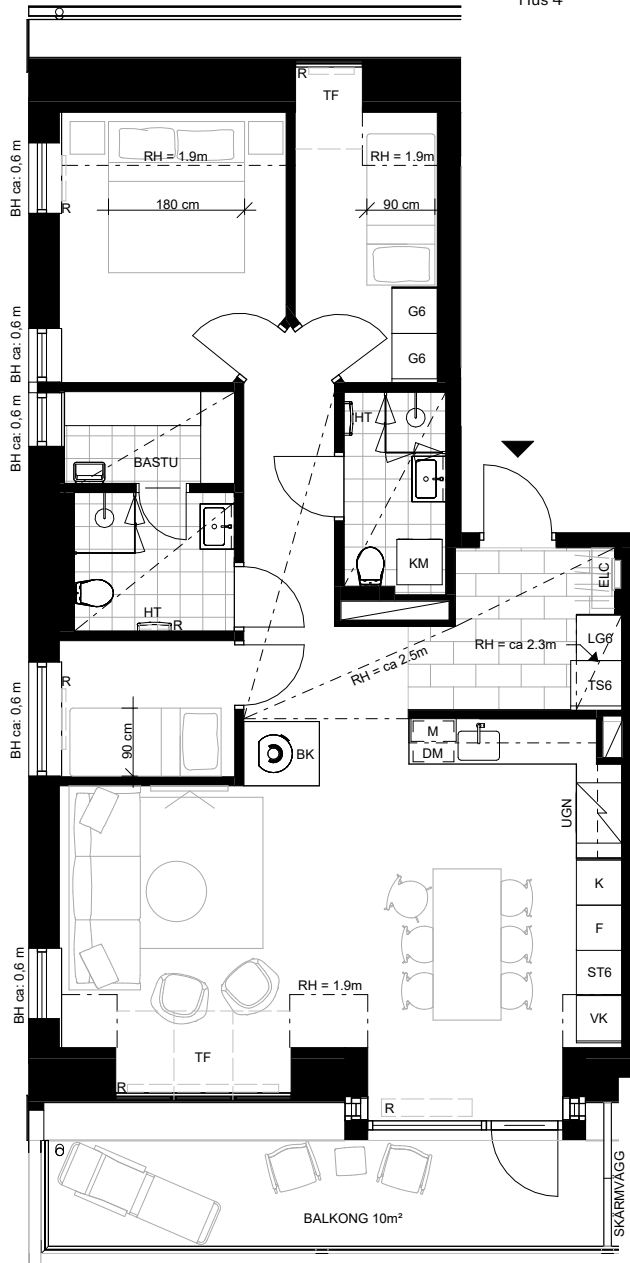
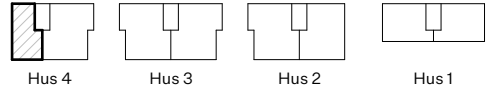
# THE LODGE

4 RoK, 81m<sup>2</sup>  
Alternativ planlösning

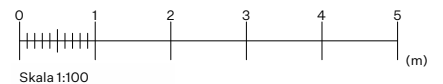
Lgh. Nr. Våning Hus  
4-1302 Tak (3) 4



Kabinbanelvägen



- |  |                                     |                                      |   |                                 |  |
|--|-------------------------------------|--------------------------------------|---|---------------------------------|--|
| <b>Gx</b> Garderob (x= bredd i dm)         | <b>TSx</b> Torkskåp (x= bredd i dm) | <b>HSx</b> Högskåp (x= bredd i dm)   | Induktionshäll                              | Rumshöjd ca 2,5m                | Lägenhetsentré                                     |
| <b>LGx</b> Låsbar garderob (x= bredd i dm) | <b>K/F</b> Kyl/frys                 | <b>KM</b> Kombimaskin (tillval)      | Städsåp (x= bredd i dm) (U= utdragbar back) | Rumshöjd i wc/dusch ca 2,5m     | <b>BH</b> Bröstningshöjd (m)                       |
| <b>ELC</b> El/mediacentral                 | <b>LM</b> Micro inbyggd i överskåp  | <b>DM</b> Diskmaskin under bänkskiva | <b>TF</b> Takfönster i snedtak              | Rumshöjd i bastu ca 2,5m        | <b>RH</b> Rumshöjd (m)                             |
| <b>BK</b> Braskamin med gnistskydd i plåt  |                                     | <b>VK</b> Vinkyl                     |   | Källarförråd ca 2m <sup>2</sup> | <b>SKJ</b> Skjutdörrsgarderob                      |
|  |                                     |                                      |   | --- Undertak                    | <b>HT</b> Handdukstork                             |
|  |                                     |                                      |   |                                 | <b>R</b> Radiator, indikativ placering, kan ändras |



Skala 1:100  
**RESONA**

Disposition av ho, ugn, spis och micro i kök kan ändras.  
Preliminärt bofaktablad, rätt till ändringar förbehålles. Ytangelser är preliminära. Möbler och övriga illustrationer ingår ej.

2025-06-30