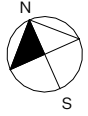
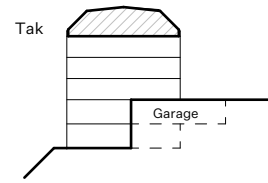


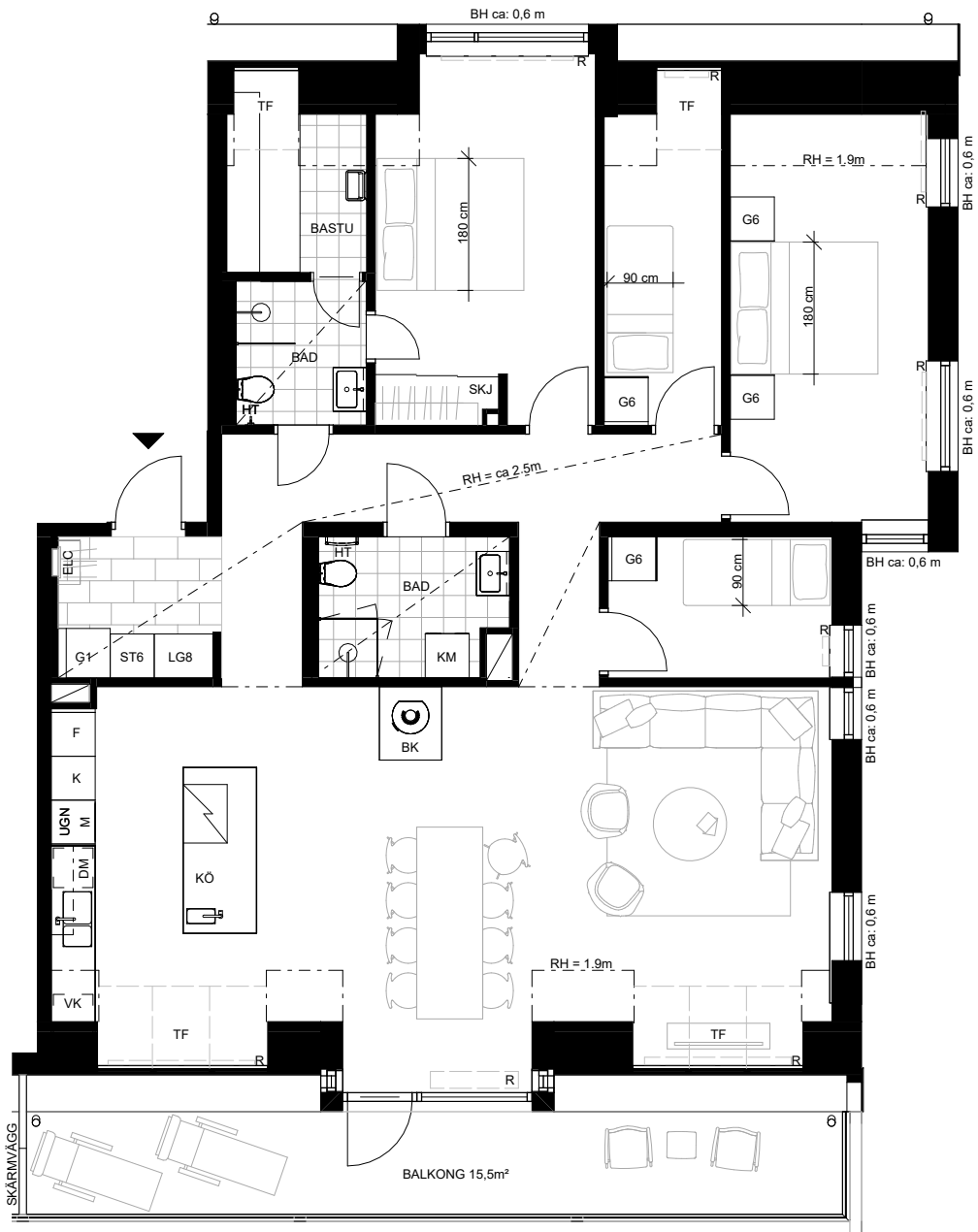
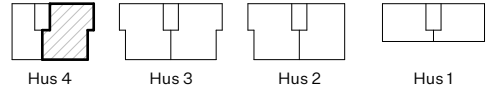
# THE LODGE

5 RoK, 131m<sup>2</sup>  
Alternativ planlösning

Lgh. Nr. Våning Hus  
4-1301 Tak (3) 4



Kabinbaneanvägen



<b>Gx</b> Garderob (x= bredd i dm)	<b>TSx</b> Torkskåp (x= bredd i dm)	<b>HSx</b> Högsåp (x= bredd i dm)	Induktionshäll	Rumshöjd ca 2,5m Rumshöjd i wc/dusch ca 2,5m Rumshöjd i bastu ca 2,5m Källarförråd ca 2m <sup>2</sup> - - - Undertak	Lägenhetsentré
<b>LGx</b> Låsbar garderob (x= bredd i dm)	<b>K/F</b> Kyl/frys	<b>KM</b> Kombimaskin (tillval)	<b>STx</b> Städsåp (x= bredd i dm) (U= utdragbar back)		<b>BH</b> Bröstningshöjd (m)
<b>ELC</b> El/mediacentral	<b>LM</b> Micro inbyggd i översåp	<b>DM</b> Diskmaskin under bånkskiva	<b>TF</b> Takfönster i snedtak		<b>RH</b> Rumshöjd (m)
<b>BK</b> Braskamin med gnistskydd i plåt	<b>KÖ</b> Köksö	<b>VK</b> Vinkyl under bånkskiva			<b>SKJ</b> Skjutdörrsgarderob
					<b>HT</b> Handduksstork
					<b>R</b> Radiator, indikativ placering, kan ändras



RESONA

Disposition av ho, ugn, spis och micro i kök kan ändras.  
Preliminärt bofaktablad, rätt till ändringar förbehålles. Ytangelser är preliminära. Möbler och övriga illustrationer ingår ej.

2025-06-30